



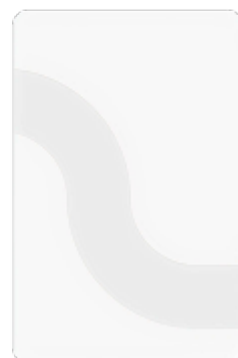
## Soluções MICROKEY

Telefones analógicos de emergência

Connecting and protecting people



Introducción a AVIRE	1
<b>Telefones analógicos de emergência</b>	<b>2</b>
MK930 4G Ligação Universal	3
Solução compacta MK922 + MK822	6
MK852 Telefone de emergência	8



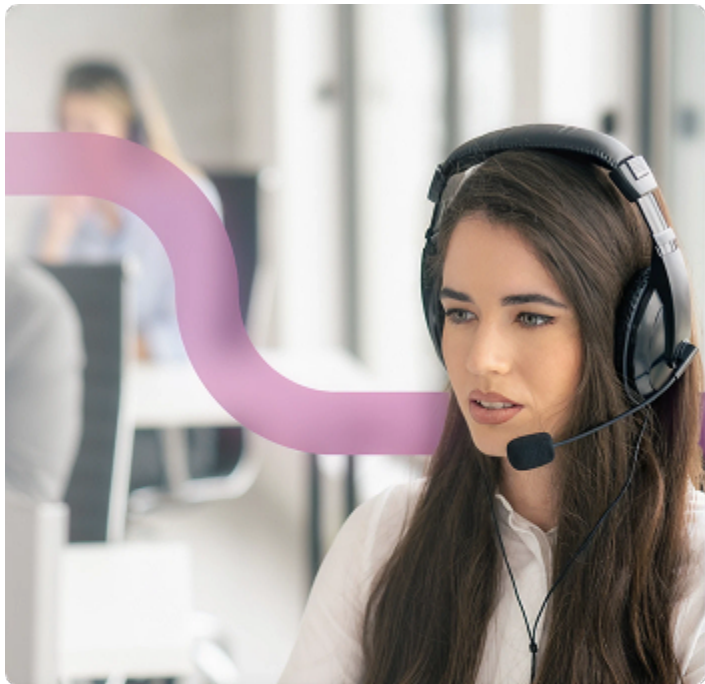


## Introducción a AVIRE

**A AVIRE é um fabricante global de soluções de segurança e comunicação para elevadores, incluindo detetores, telefones de emergência, dispositivos de comunicação bidirecional e sistemas de monitorização. Engenheiros, consultores e gestores de edifícios em todo o mundo confiam nas nossas marcas de referência.**

A AVIRE reúne marcas de produtos de confiança — MEMCO, MICROKEY, RATH e JANUS — cada uma com um sólido historial em segurança humana, comunicação de emergência e tecnologia para elevadores. A operar em regiões-chave a nível mundial, as nossas equipas combinam a experiência local com uma visão global para apoiar os clientes ao longo de todo o ciclo de vida do produto, desde o planeamento e a instalação até ao serviço a longo prazo e à modernização. O nosso portefólio de produtos inclui cortinas de luz avançadas, telefones de emergência, dispositivos de comunicação bidirecional e sistemas de monitorização remota. Engenheiros, consultores e as principais empresas do setor da elevação confiam nas nossas soluções e produtos tecnologicamente avançados.





## Telefones analógicos de emergência

Os telefones analógicos de emergência MICROKEY by AVIRE oferecem uma solução fiável e comprovada para a comunicação de emergência em elevadores que ainda operam sobre linhas analógicas ou infraestruturas tradicionais. Concebidos especificamente para o setor da elevação, estes dispositivos garantem uma comunicação clara e segura entre a cabina do elevador e o centro de receção de alarmes, cumprindo os requisitos regulamentares em vigor, incluindo a ITC e a norma EN 81-28, sempre que a infraestrutura o permita.



## MK930 4G Ligação Universal

### Visão geral

Bem-vindo à vanguarda da tecnologia de comunicações de emergência com o 4G MK-930. Concebido como uma gateway universal, este dispositivo integra-se perfeitamente com diversos sistemas telefônicos de emergência, garantindo compatibilidade entre diferentes marcas e modelos de sistemas telefônicos.

O 4G MK-930 representa a mais recente inovação em gateways universais e oferece capacidades de chamadas 2G e 4G (VoLTE). As suas funcionalidades melhoram a conectividade, asseguram a conformidade regulamentar e facilitam a transmissão precisa de dados críticos.

### Benefícios

- Fácil de instalar
- Suporta até quatro unidades telefônicas de elevador
- Atualizações remotas de firmware
- Instalado na casa de máquinas ou na parte superior do poço do elevador
- Opção de bateria de reserva integrada disponível
- Antena opcional de alto ganho

## Características

### Facilidade de instalação:

Configure o dispositivo utilizando o AVIRE Hub, uma plataforma de gestão baseada na nuvem, ou a aplicação móvel AVIRE no seu smartphone.

Configuração prática através de SMS para maior facilidade.

O teste de intensidade de sinal integrado garante um desempenho ideal durante a instalação, ajudando a encontrar a melhor localização para um funcionamento otimizado.

### Conectividade melhorada:

Permite chamadas 2G e 4G (VoLTE), garantindo uma comunicação fiável em qualquer ambiente de rede.

### Conversão DTMF para digital melhorada:

Maior capacidade para converter sinais multifrequência de duplo tom (DTMF) para formato digital com maior precisão.

Garante a fiabilidade e a precisão da comunicação, o que é particularmente importante em situações de emergência em que a transmissão exata da informação é vital.

### Compatibilidade com telefones de emergência analógicos:

Suporta até 4 telefones analógicos MEMCO/MICROKEY, facilitando a transição a partir de PSTN.

### Tecnologia preparada para o futuro:

O 4G MK-930 garante estabilidade e fiabilidade a longo prazo através da integração de tecnologia avançada.

Adota o mais recente protocolo IoT, MQTT, permitindo uma comunicação perfeita com sistemas IoT, mantendo-se preparado para o futuro.

A cifragem TLS reforça a segurança dos dados, garantindo um funcionamento contínuo e seguro ao longo do tempo.

### Cumplimento normativo:

Recebe, regista e visualiza diversos incidentes relacionados com elevadores, garantindo a conformidade com normas como a EN 81-28.

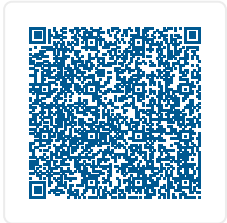
A conversão modernizada de DTMF para digital melhora a precisão dos dados para os requisitos de monitorização e conformidade.

## Información

Item	Description
MK-930-4GM10-010-A-00	Enlace Universal 4G 930 EMEA

Arquivos e recursos

Datasheets	<a href="#">MK 930 Datasheet</a>
Guías de instalación	<a href="#">MK-930 Guía de instalación</a>



Digitalizar



## Solução compacta MK922 + MK822

### Visão geral

O MK-922 4G é o dispositivo de comunicação de nova geração da MICROKEY by AVIRE, concebido para substituir o atual telefone MK-822 2G, integrando capacidade 4G VoLTE em elevadores onde apenas existem ligações de 2 fios disponíveis. Desenvolvido em resposta direta às exigências dos clientes, especialmente do mercado espanhol, o MK-922 4G oferece uma atualização simples e rentável, sem interromper as instalações existentes.

### Benefícios

- Reserva de energia – Até 300 minutos em espera, garantindo comunicação em caso de emergência.
- Transição sem complicações – Compatível com a instalação existente de 2 fios, sem necessidade de obras.
- Plug-and-play – Ligar e utilizar, compatível com o módulo de áudio MK-822.
- Monitorização inteligente – Integração total com o AVIRE Hub para atualizações e diagnóstico remoto.

### Información

Item	Description
AC-4PM10-010-T00-001	MK-922 4G EMEA (Kit)
AC-4PM10-010-T00-000	MK-922 4G EMEA



## Arquivos e recursos

### Datasheets

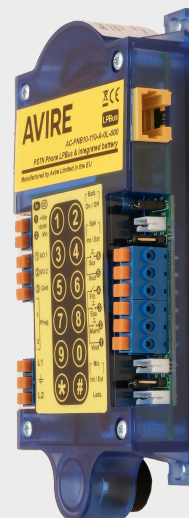
[4G MK-922 Datasheet](#)

### Guías de instalación

[Guía de instalación MK-922 4G VoLTE](#)



Digitalizar



## MK852 Telefone de emergência

### Visão geral

O MK852 é um telefone de emergência independente para elevadores, com bateria integrada e teclado de programação.

Pode ser facilmente programado no local ou remotamente através do teclado, por SMS ou do AVIRE HUB.

O MK852 facilita uma modernização mais económica dos elevadores em instalações com linha telefónica fixa (RTC/PSTN) ou ligação universal (o nosso MK830).

Compatível com o sistema de comunicação digital LPBus, inclui o acessório Surface Mount Audio para elevadores sem botão de alarme, bucle indutivo para cumprimento da norma EN 81-70 e unidades de trifonia para pontos de alarme.

### Benefícios

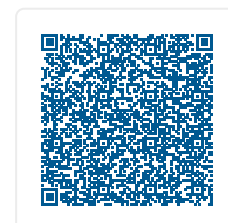
- Teclado integrado para programação local
- Programação remota (SMS ou AVIRE HUB)
- Adaptado à norma UNE EN 81.28:2018
- Bateria de apoio integrada
- Altifalante, microfone e LEDs verde e amarelo integrados
- Saída para pictogramas externos opcionais de 12 V ou 24 V
- Suporta todos os acessórios digitais externos
- LPBus de espessura reduzida
- Programável como substituição do MK842 ou do MK742
- Permite até 4 telefones a partilhar a linha telefónica
- 2 entradas/saídas adicionais configuráveis
- Montagem flexível (teto da cabina ou fossa)

### Información

Item	Description
AC-PNB10-110-0-OL-00	Teléfono PSTN MK852

## Arquivos e recursos

Datasheets	<a href="#">Datasheet MK852</a>
Guías de instalación	<a href="#">Guía de instalación MK852</a>



Digitalizar

# MICROKEY by AVIRE

Carrer del Ripollès, 5, 08820 El Prat de Llobregat, Barcelona

T: +34 932 611 760

E: [sales.es@avire-global.com](mailto:sales.es@avire-global.com)

W: <https://www.avire-global.com/pt>