



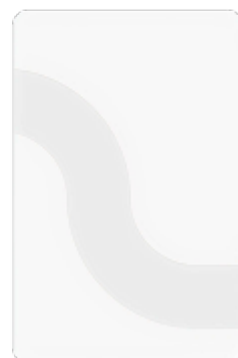
Soluções MICROKEY

Telefones digitais de emergência

Connecting and protecting people



Introducción a AVIRE	1
Telefones digitais de emergência	2
MK845 4G DCP	3
4G DCP Evo	6
MK775 DCP	8
MK891 Módulo de áudio digital	10

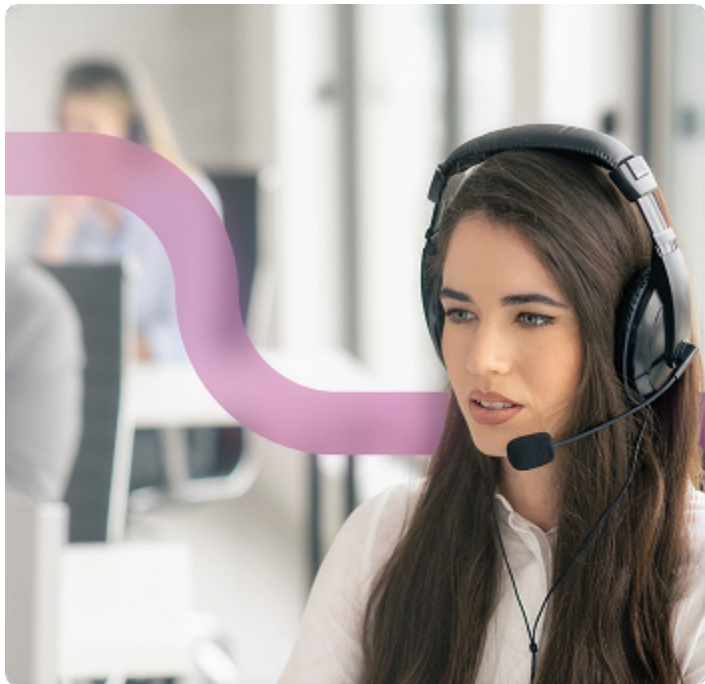




Introducción a AVIRE

A AVIRE é um fabricante global de soluções de segurança e comunicação para elevadores, incluindo detetores, telefones de emergência, dispositivos de comunicação bidirecional e sistemas de monitorização. Engenheiros, consultores e gestores de edifícios em todo o mundo confiam nas nossas marcas de referência.

A AVIRE reúne marcas de produtos de confiança - MEMCO, MICROKEY, RATH e JANUS - cada uma com um sólido historial em segurança humana, comunicação de emergência e tecnologia para elevadores. A operar em regiões-chave a nível mundial, as nossas equipas combinam a experiência local com uma visão global para apoiar os clientes ao longo de todo o ciclo de vida do produto, desde o planeamento e a instalação até ao serviço a longo prazo e à modernização. O nosso portefólio de produtos inclui cortinas de luz avançadas, telefones de emergência, dispositivos de comunicação bidirecional e sistemas de monitorização remota. Engenheiros, consultores e as principais empresas do setor da elevação confiam nas nossas soluções e produtos tecnologicamente avançados.



Telefones digitais de emergência

Os telefones digitais de emergência MICROKEY by AVIRE foram concebidos especificamente para garantir uma comunicação fiável e em conformidade com a regulamentação em situações de emergência em elevadores.

As nossas soluções permitem às empresas de manutenção e aos proprietários de edifícios cumprir a ITC e a norma EN 81-28, ao mesmo tempo que preparam as suas instalações para a transição para redes digitais 4G VoLTE, evitando os riscos associados ao fim das redes analógicas e 2G.



MK845 4G DCP

Visão geral

Garanta a segurança e a conformidade dos passageiros com a avançada Plataforma de Comunicação Digital 4G VoLTE DCP (MK-845) da AVIRE. Concebida para cumprir os mais recentes padrões EN 81-28, esta solução inovadora assegura uma comunicação de emergência em elevadores fiável e em tempo real, ao mesmo tempo que se adapta às necessidades em constante evolução dos edifícios modernos e às alterações de infraestrutura.

Quer esteja a atualizar sistemas 2G/3G ou a procurar uma ligação 4G VoLTE fiável, a 4G VoLTE DCP (MK-845) é a escolha inteligente para preparar os seus sistem...

Benefícios

- Bateria de reserva para falhas de energia e conformidade com a norma EN 81-28: Fornece até 3 horas de alimentação durante cortes de energia, superando os requisitos da EN 81-28 para comunicação de emergência.
- Flexibilidade de monitorização: Oferece monitorização em tempo real e ajustes remotos através do AVIRE Hub, garantindo uma operação contínua e eficiente.
- Comunicação IoT avançada com MQTT: Permite uma troca de dados eficiente e em tempo real, mantendo o sistema ligado e responsivo.
- Compatibilidade retroativa: Compatível com sistemas telefónicos analógicos (PSTN) e sistemas digitais modernos, garantindo transições suaves e conformidade regulamentar.

Características

CONECTIVIDADE A TEMPO INTEGRAL COM O AVIRE HUB

Descrição	O 4G VoLTE DCP (MK-845) proporciona uma ligação contínua à nossa plataforma de monitorização AVIRE Hub baseada na nuvem.
Benefício	Mantenha-se informado com dados em tempo real sobre o estado dos seus elevadores, reduzindo os tempos de paragem e as visitas de manutenção.
Como funciona	Ao ligar-se a controladores de elevadores ou a produtos MEMCO, como a Navigation Box, terá sempre informação atualizada, agilizando a monitorização e melhorando a segurança global.

SEGURANÇA AVANÇADA COM CIFRAGEM DE DADOS

Descrição	Ao utilizar o protocolo Transport Layer Security (TLS), o 4G DCP (MK-845) garante que todo o tráfego de dados esteja cifrado.
Benefício	Protege os dados críticos de comunicação do elevador, reforçando a segurança para os operadores e os utilizadores do edifício.
Como funciona	A transmissão segura de dados impede o acesso não autorizado, oferecendo tranquilidade em ambientes de alta segurança.

COMPATÍVEL COM VoLTE, 2G E 4G

Descrição	Mantenha-se na vanguarda das próximas alterações nas redes, incluindo o encerramento do 2G, com um dispositivo compatível com VoLTE, tanto em 2G como em 4G, para chamadas de voz.
Benefício	Continuidade garantida à medida que as redes evoluem de PSTN analógica para digital, assegurando uma comunicação de emergência fiável, independentemente da transição tecnológica.
Como funciona	O 4G DCP (MK-845) alterna de forma transparente entre as redes 2G e 4G, garantindo uma comunicação ininterrupta.

FÁCIL INSTALAÇÃO E CONFIGURAÇÃO REMOTA

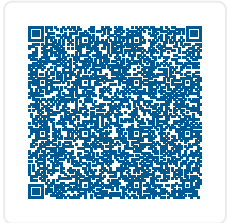
Descrição	O 4G DCP 2.0 dispõe de um verificador de intensidade de sinal integrado e pode ser configurado remotamente através do AVIRE Hub, da aplicação móvel AVIRE ou por SMS.
Benefício	Poupe tempo e reduza a necessidade de visitas de técnicos no local, diminuindo os custos de instalação e manutenção.
Como funciona	Encontre rapidamente a posição ideal dentro da caixa do elevador e ajuste as configurações remotamente, melhorando a eficiência operacional.

Información

Item	Description
MK845-4CM10-611-F-20	DCP 845 RS232 EMEA

Arquivos e recursos

Datasheets	DCP MK-845 4G_Data Sheet_v1.0_0711024_ES
Guías de instalación	DCP MK-845 4G_Installation Guide (ES)_v1.0_10102024



Digitalizar



4G DCP Evo

Visão geral

O DCP Evo combina uma gateway GSM, um telefone de emergência e uma gateway M2M, oferecendo tudo o que necessita num único dispositivo. É o centro de controlo do seu sistema moderno de comunicação de emergência para elevadores. O DCP Evo é compatível com VoIP e VoLTE e integra novas funcionalidades que facilitam a otimização do seu sistema de monitorização de elevadores.

Benefícios

- Conectividade permanente com o AVIRE Hub: Garante conectividade e acessibilidade contínuas. Os dados em tempo real estão disponíveis quando o sistema está ligado ao controlador do elevador ou a outros produtos AVIRE MEMCO.
- Interfaces adicionais para instalações versáteis: RJ-11, CAN Bus, porta série (RS232 ou RS422/485), USB e E/S de uso geral. Suporte adaptado a uma ampla variedade de cenários de instalação de elevadores.
- Cifragem de dados para segurança avançada: A tecnologia Transport Layer Security (TLS) garante a cifragem de todo o tráfego de dados, protegendo o dispositivo e a sua informação crítica.
- VoIP suportado pela NEXiiO: Prepara o seu sistema para o futuro face ao encerramento da rede PSTN e ao fim das redes 2G/3G, graças à conectividade VoIP (voz sobre protocolo Internet).

Características

Por que escolher o DCP Evo?

Rede preparada para o futuro	Mantenha-se um passo à frente com o DCP Evo, uma solução capaz de utilizar conectividade 4G VoLTE ou VoIP*.
Flexibilidade na monitorização	O DCP Evo oferece opções de ligação para uma vasta gama de dispositivos de terceiros, aumentando a flexibilidade na receção e transmissão de dados para a monitorização remota do elevador.
Flexibilidade e fiabilidade da rede móvel	VoLTE e transmissão de dados sobre 4G, com fallback para 2G.
Instalação simples	Configuração remota através do AVIRE Hub, da aplicação móvel ou por SMS. Medidor de intensidade de sinal integrado para uma localização ideal no interior da caixa do elevador.
Solução rentável	As múltiplas opções de configuração remota reduzem o tempo de intervenção dos técnicos no local. As chamadas técnicas e de configuração através da rede de dados minimizam os custos associados às chamadas de voz.
Bateria de reserva	Bateria integrada que fornece até 3 horas de autonomia em caso de falha de alimentação elétrica (pode variar consoante a utilização).
Compatibilidade com sistemas existentes	Compatível com todas as marcas de telefones analógicos que utilizam o protocolo P100.
Ecossistema integrado em conformidade com a regulamentação	DCP Evo em conformidade com a EN 81-20, como elemento central do sistema de comunicação de emergência da AVIRE.

Información

Item	Description
MK975-ECM10-610-F-20	DCP Evolution con RS232 Serial Port

Arquivos e recursos

Datasheets	DCP Evo Datasheet
Guías de instalación	DCP Evo Guía de instalación



Digitalizar



MK775 DCP

Visão geral

A plataforma de comunicação MK775 da MICROKEY é o cérebro dos elevadores inteligentes.

A plataforma combina, numa única unidade, uma gateway GSM (Global System for Mobile Communication), um telefone de emergência e uma gateway de conectividade M2M (Machine-to-Machine).

O MK775 permite a configuração dos dispositivos ligados, a extração de dados e a manutenção remota de elevadores (através do AVIRE HUB) ou no local (através da unidade principal, instalada na casa de máquinas ou no armário de controlo).

As unidades de áudio digital (DAU) da cabina e/ou da fossa do poço do el...

Benefícios

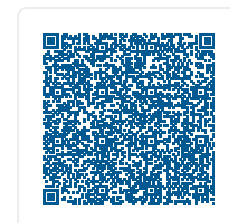
- Em conformidade com a norma de elevadores EN 81-28
- Bateria de apoio integrada
- Ligações CAN Bus de 4 fios para a cabina do elevador, patamares e dispositivos no poço e na fossa
- Áudio de alta qualidade mesmo em cabos de elevador até 400 m
- Chamadas de configuração e de teste através da rede de dados, para maior fiabilidade e baixo custo
- Suporta até 8 módulos de áudio digital independentes ou telefones PSTN
- Ligações CAN e RS-232 ou RS-422/485
- Monitorização remota através do AVIRE HUB
- Instalação rápida
- Compatível com unidades de áudio digital COP, TOC e montadas na fossa
- Bucle indutivo, LPBus e unidades de trifonia opcionais

Información

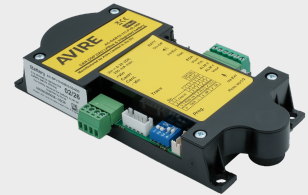
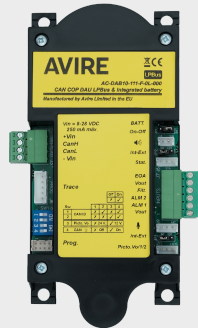
Item	Description
MK775-XX	Plataforma de comunicación digital (para sala de máquinas)
XX: =	10 2G RS-232, =30 2G RS-422/485, =40 3G RS-232, =50 3G RS422/485

Arquivos e recursos

Datasheets	Hoja de datos MK775
Guías de instalación	4G Digital Communications Platform Installation Guide 2G 3G Digital Communications Platform Installation Guide V04 ES



Digitalizar



MK891 Módulo de áudio digital

Visão geral

O MK891 é um módulo GSM de áudio digital para telefones de emergência de elevadores. Instalado atrás da botoneira (COP), funciona ligado à plataforma de comunicação digital MK775. A ligação, através de um bus CAN de quatro fios, fornece simultaneamente alimentação e comunicação.

Benefícios

- Alta qualidade de áudio digital
- Dimensões compactas. Fácil de instalar
- Ligação de quatro fios ao módulo MK775
- Ligações CAN ou RS-485

Información

Item	Description
MK891-DAT18-110-F-0L	MK891 Módulo de audio digital

Arquivos e recursos

Datasheets

[Hoja de datos Sistema de Comunicación LPBus](#)



Digitalizar

MICROKEY by AVIRE

Carrer del Ripollès, 5, 08820 El Prat de Llobregat, Barcelona

T: +34 932 611 760

E: sales.es@avire-global.com

W: <https://www.avire-global.com/pt>