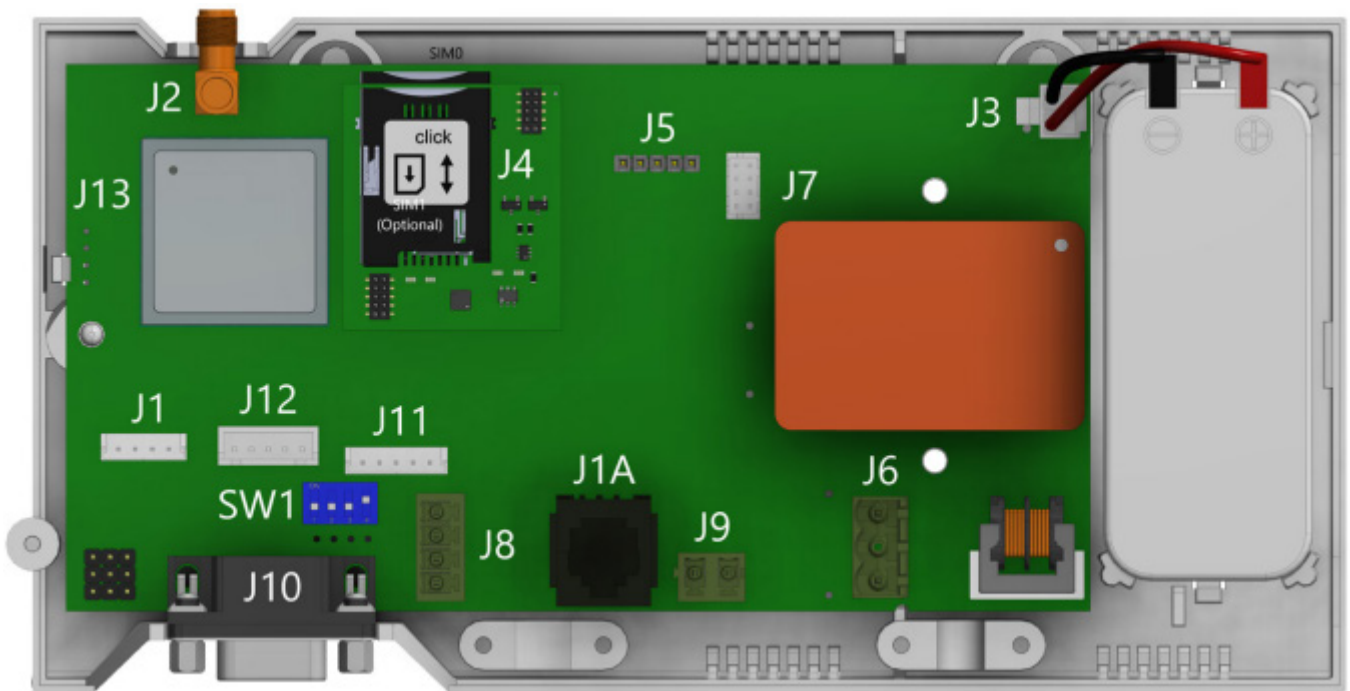


Enregistrement d'un message de localisation



Connecteur J1A – RJ11

Éléments requis

- Combiné de téléphone dont le câble comporte un connecteur RJ11.

Comment programmer un message.

Vous ne pouvez enregistrer qu'un seul message vocal par plateforme de communication numérique (DCP).

Nous vous conseillons de créer un message au format suivant :

« Alarme ascenseur activée ! L'ascenseur est situé à Appuyez sur Zéro pendant l'appel pour confirmer que l'alarme a bien été prise en compte. »

Pour ce faire, servez-vous du combiné relié au connecteur RJ11 de la DCP et suivez les instructions ci-après :

Pour passer en mode configuration, tapez :

- ***#*1234*#*** -> Vous entendrez le message suivant : « Enter Option » (Choisissez une option)

Pour procéder à l'enregistrement, tapez :

- ***075# ...Votre message...#**

Pour écouter le message enregistré, tapez :

- ***074***

Si le message ne vous convient pas, relancez l'enregistrement.

Raccrochez le combiné.