

Navigation Box (02)

Boîtier de navigation

Capteur intelligent

Fiche technique du produit



Un capteur intelligent pour chaque ascenseur. Quand les données se mettent à parler!

CARACTÉRISTIQUES PRINCIPALES

- Installation simple et rapide des applications de rénovation
- Informations relatives à la position directement disponibles sur le HUB AVIRE sans connexion au contrôleur d'ascenseur
- Fonctionne avec les écrans E-MOTIVE pour afficher la position et la direction de déplacement
- Peut être utilisée sur tout type d'ascenseur
- Fournit des données utiles sur l'utilisation des ascenseurs
- Peut être programmée sur place ou via le HUB AVIRE
- Adaptée aux ascenseurs de 18 étages

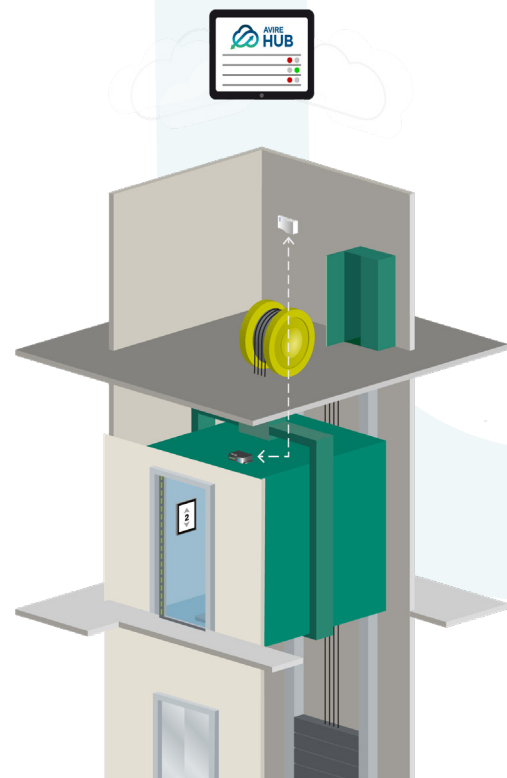
Nous pensons que chaque ascenseur a une histoire à raconter, il s'agit simplement de savoir comment. Le boîtier de navigation AVIRE fournit les informations nécessaires pour mieux comprendre les trajets effectués par votre ascenseur et son mode d'utilisation. Cela permet aux propriétaires d'immeubles et aux fournisseurs de services d'entretien de prendre des décisions plus éclairées sur la fréquence d'entretien de certains éléments des ascenseurs, afin d'anticiper les dysfonctionnements éventuels.

Le boîtier Navigation Box fourni également aux écrans E-MOTIVE la position de l'étage et la direction de déplacement sans avoir à être connectée au contrôleur d'ascenseur, offrant ainsi une solution véritablement indépendante.

Le boîtier de navigation peut être utilisé pour une course d'ascenseur de 54 m, soit environ 18 étages.



ARCHITECTURES DU SYSTÈME- NAVIGATION BOX

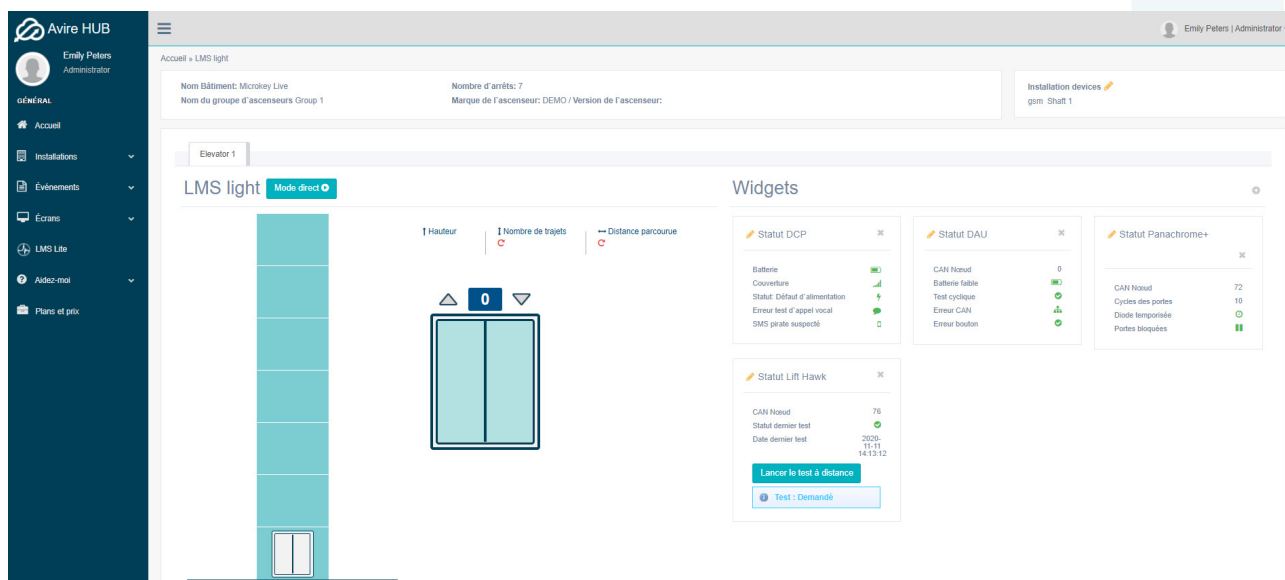


Avec des sites de fabrication dans 4 pays et 14 bureaux de vente, notre DCP est la solution la plus fiable au monde, qui équipe déjà plus de 200 000 ascenseurs à travers l'Europe et garantit la sécurité des passagers et la conformité des installations. Nous proposons également des services d'assistance à l'échelle locale afin de nous assurer que nos clients bénéficient de l'aide dont ils ont besoin.

Le capteur polyvalent se connecte au module audio numérique AVIRE (ou est connecté dans le cadre de l'Écosystème AVIRE) et est installé sur le dessus de la cabine d'ascenseur.

Une fois installée, le boîtier de navigation fonctionne en mode apprentissage lorsque l'ascenseur monte en haut de l'immeuble, puis redescend en s'arrêtant à tous les étages. Une fois son apprentissage terminé, le boîtier de navigation connaîtra son emplacement au sein de la cage et la direction dans laquelle elle se déplace.

Le boîtier de navigation fournit des données telles que la distance parcourue, le nombre de trajets et la vitesse, ainsi que des fonctions LMS de base telles que l'étage actuel et la direction des trajets, le tout dans un boîtier compact.



Informations de commande

Référence	Description
NAV02-M0-900	Navigation Box
MC-2CM10-100-F-20-000	DCP - GSM/GPRS/2G/RS-232
MC-2CM10-100-F-40-000	DCP - GSM/GPRS/2G/RS-422/485
AC-4CM10-610-F-20-000	DCP - GSM/GPRS/4G/RS-232
AC-4CM10-710-F-40-000	DCP - GSM/GPRS/4G/RS-485
AC-ATM00-101-0-00-000	10m Antenna

Caractéristiques

Paramètre	Valeur
Alimentation électrique	10-30VDC
Consommation	0.5W
Connexions	MKCAN
Température de fonctionnement	0°C to +60°C
Dimensions	138 x 64 x 31 mm