



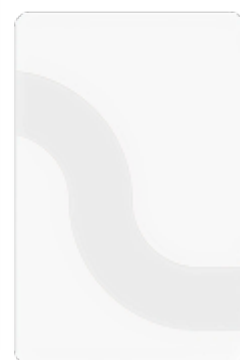
Soluciones MICROKEY

Teléfonos de Emergencia

Connecting and protecting people



Introducción a AVIRE	1
Teléfonos de emergencia para ascensores	2
MK845 4G DCP	3
MK922 4G VoLTE DCP	6
MK930 4G Enlace Universal	9
MK775 DCP	12
MK892 Modulo de audio para montaje en superficie	14
MK852 Teléfonos de emergencia	15
Repartidor de bus CAN	17
Fuente de alimentación universal	19
MK791 Módulo de audio digital	20
Cables de conexión para módulos de comunicación	22
Unidad de trifonía	23

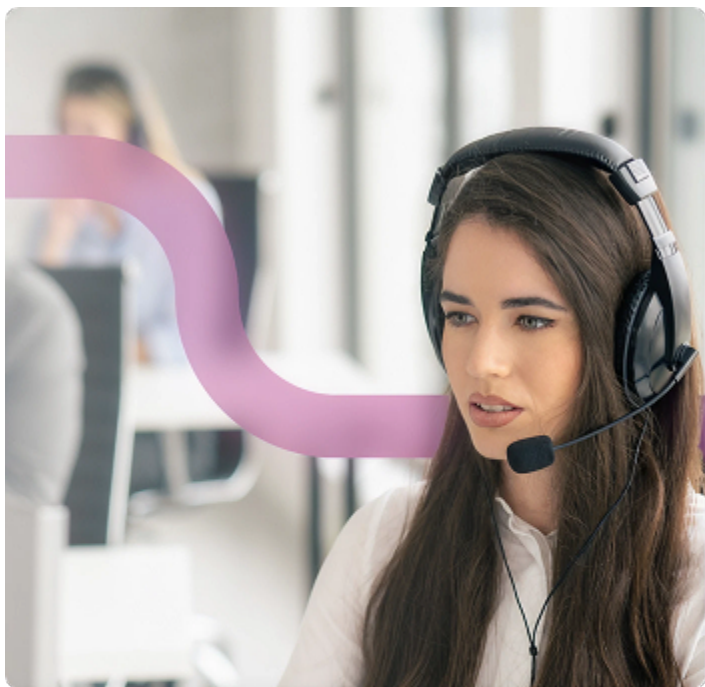




Introducción a AVIRE

AVIRE es un fabricante global de soluciones de seguridad y comunicación para ascensores, que incluye detectores, teléfonos de emergencia, dispositivos de comunicación bidireccionales y sistemas de monitoreo. Ingenieros, consultores y administradores de edificios de todo el mundo confían en nuestras marcas de confianza.

AVIRE reúne marcas de productos de confianza - MEMCO, MICROKEY, RATH y JANUS- cada una con una sólida trayectoria en seguridad humana, comunicación de emergencia y tecnología para ascensores. Operando en regiones clave del mundo, nuestros equipos combinan la experiencia local con una visión global para apoyar a los clientes durante todo el ciclo de vida del producto, desde la planificación y la instalación hasta el servicio a largo plazo y la modernización. Nuestra cartera de productos incluye cortinas de luz avanzadas, teléfonos de emergencia, dispositivos de comunicación bidireccionales y sistemas de monitoreo remoto. Ingenieros, consultores y las principales empresas del sector de elevación confían en nuestras soluciones y productos a la vanguardia de la tecnología.



Teléfonos de emergencia para ascensores

MICROKEY ofrece una gama de teléfonos de emergencia que incluyen dispositivos GSM, DCP, módulos de telefonía analógicos y digitales , además de accesorios que pueden ir instalados en cabina o hueco de ascensor.



MK845 4G DCP

Descripción general

Garantice la seguridad y el cumplimiento de los pasajeros con la avanzada Plataforma de comunicación digital 4G VoLTE DCP (Mk-845) de AVIRE. Diseñada para cumplir con los más recientes estándares EN-81-28, esta innovadora solución asegura una comunicación de emergencia en ascensores confiable y en tiempo real, a la vez que se adapta a las necesidades cambiantes de los edificios modernos y a los cambios de infraestructura. Ya sea que esté actualizando desde 2G/3G o buscando una conexión 4G VoLTE confiable, la 4G VoLTE DCP (MK-845) es la opción inteligente para preparar para el futuro s...

Beneficios

- **Batería de respaldo para cortes de energía y cumplimiento de la norma EN81-28:** Proporciona hasta 3 horas de alimentación durante cortes de energía, superando los requisitos EN81-28 para comunicación de emergencia.
- **Flexibilidad de monitoreo:** Ofrece monitoreo en tiempo real y ajustes remotos a través del AVIRE Hub para una operación perfecta.
- **Comunicación avanzada de IoT con MQTT :** Permite un intercambio de datos eficiente y en tiempo real, manteniendo su sistema conectado y receptivo.
- **Compatibilidad con versiones anteriores:** Compatible con sistemas telefónicos analógicos (PSTN) y digitales modernos, garantizando así transiciones fluidas y cumplimiento normativo.

Características

CONECTIVIDAD A TIEMPO COMPLETO CON AVIRE HUB

Parte	Descripción
Beneficio	Manténgase informado con datos en tiempo real sobre el estado de sus ascensores, reduciendo los tiempos de parada y las visitas de mantenimiento.
Cómo funciona	Al conectarse con controladores de ascensores o productos MEMCO como Navigation Box, siempre tendrá información actualizada, agilizando el monitoreo y mejorando la seguridad general.

SEGURIDAD AVANZADA CON CIFRADO DE DATOS

Parte	Descripción
Beneficio	Protege los datos de comunicación críticos del ascensor, mejorando la seguridad para los operadores y residentes del edificio.
Cómo funciona	La transmisión segura de datos evita el acceso no autorizado, ofreciendo tranquilidad en entornos de alta seguridad.

COMPATIBLE CON VOLTE 2G Y 4G

Parte	Descripción
Beneficio	Continuidad garantizada a medida que las redes cambian de PSTN analógica a digital, asegurando una comunicación de emergencia confiable independientemente de la transición tecnológica.
Cómo funciona	El 4G DCP (MK-845) cambia sin problemas entre redes 2G y 4G, lo que garantiza una comunicación ininterrumpida.

FÁCIL INSTALACIÓN Y CONFIGURACIÓN REMOTA

Parte	Descripción
Beneficio	Ahorre tiempo y reduzca la necesidad de visitas de ingenieros en el sitio, disminuyendo los costos de instalación y mantenimiento.
Cómo funciona	Encuentre rápidamente la posición óptima dentro del foso del ascensor y ajuste las configuraciones de forma remota, mejorando la eficiencia operativa.

Especificaciones Té

Parámetros	Valor
Entrada de alimentación	100/240Vac 50/60Hz
Consumo	7W
Batería interna	12V/800mAh
Temperatura de funcionamiento	0° - 45° C
Clasificación	IP IP21
Dimensiones	205,1 x 110,1 x 61,28
Red de datos	2G; 4G
Llamadas de voz	2G; 4G (VoLTE)
Interfaces	RJ-11 (RTPC); CAN; RS-232
Ranura SIM	Individual (2FF estándar)
Seguridad	TLSv1.2, TLSv1.1, TLSv1.0
Protocolo de mensajería	MQTT

Información

Item	Description
MK845-4CM10-611-F-20	DCP 845 RS232 EMEA

Información para Pedidos de Accesorios Opcionales

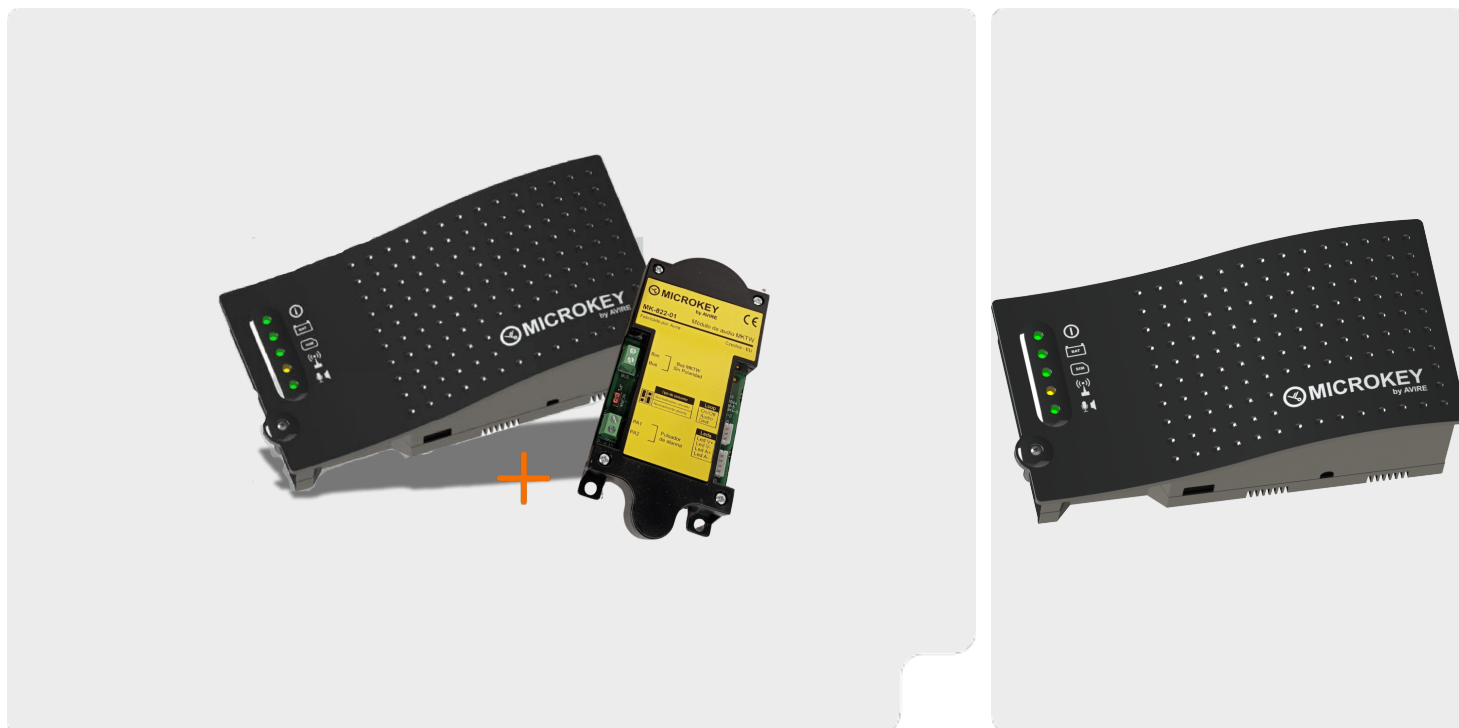
Item	Description
AC-ATM00-050-0-00-000	Antena de extensión (5 m)
AC-ATM00-150-0-00-000	Antena de extensión (15 m)
453 211ML	Teléfono de emergencia MEMCOM
MK852-PNB10-110-A- 0L	Teléfono RTC MK852

Archivos y recursos

Datasheets	DCP MK-845 4G_Data Sheet_v1.0_0711024_ES
Guías de instalación	DCP MK-845 4G_Installation Guide (ES)_v1.0_10102024



Escanee



MK922 4G VoLTE DCP

Descripción general

El MK-922 4G es el dispositivo de comunicación de próxima generación de MICROKEY by AVIRE, diseñado para reemplazar el actual teléfono MK-822 2G, incorporando capacidad 4G VoLTE en ascensores donde solo hay conexiones de 2 hilos disponibles. Desarrollado en respuesta directa a la demanda de los clientes, especialmente del mercado español, el MK-922 4G ofrece una actualización fluida y rentable sin interrumpir las instalaciones existentes.

Beneficios

- **Respaldo de energía** – Hasta 300 min en espera, asegurando comunicación en caso de emergencia.
- **Transición sin complicaciones** – Compatible con la instalación de 2 hilos existente, sin necesidad de obras.
- **Plug-and-Play** – Conecta y listo, compatible con el módulo de audio MK-822.
- **Preparado para el futuro** – Con 4G VoLTE y conmutación automática a 2G, asegurando conectividad continua.
- **Monitoreo inteligente** – Integración total con AVIRE Hub para actualizaciones y diagnóstico remoto.

Características

Conectividad de red avanzada

Compatible con 4G VoLTE para llamadas de emergencia nítidas.

El cambio automático a 2G garantiza un servicio ininterrumpido.

La conectividad de datos a través de 2G/4G mejora las capacidades de monitoreo.

Diseñado para la simplicidad

La interfaz BUS de 2 hilos alimenta el módulo de audio MK-822 y soporta datos bidireccionales + audio digital.

Integración plug-and-play sin necesidad de recableado.

Ideal para instalaciones con cables flexibles limitados en la guirnalda (por ejemplo, ascensores ITC).

Monitoreo y diagnóstico mejorados

Indicadores LED para estado de alimentación, SIM, cobertura, batería y módulo de audio.

Medidor de intensidad de señal para una ubicación óptima en el hueco del ascensor.

Actualizaciones remotas de firmware (OTA) e integración con AVIRE Hub.

Resiliencia de energía

Parte	Descripción
	Alimentado mediante red eléctrica de 230 V.
Batería de respaldo recargable que ofrece	Hasta 300 minutos en espera, o 180 minutos en espera + 15 minutos de conversación.

Seguridad y cumplimiento

Cumple con las normas EN81-28.

Comunicación móvil cifrada para mayor seguridad de los datos.

Especificaciones Té

Parámetros	Valor
Entrada de alimentación	· Consumo · Batería interna: 100–240 V CA, 50/60 Hz · NiMH de 7,2 V / 800 mAh
Temperatura de funcionamiento	0° - +45° C – No apto para instalación en exteriores
Clasificación IP	IP21
Dimensiones	205,1 x 110,1 x 61,28
Red de datos	2G y 4G Cat1 Bis
Llamadas de voz	2G; 4G (VoLTE)
Interfaces	2 wires Bus - RJ-11 (No RING)
Ranura SIM	Individual (2FF estándar)
Seguridad	TLSv1.2, TLSv1.1, TLSv1.0
Protocolo de mensajería	MQTT

Información

Información para Pedidos de MK-922

Item	Description
AC-4PM10-010-T00-001	MK-922 4G EMEA (Kit)
AC-4PM10-010-T00-000	MK-922 4G EMEA

Información para Pedidos de Accesorios Opcionales

Item	Description
AC-ATM00-050-0-00-000	Antena extensible (5 m)
AC-ATM00-150-0-00-000	Antena extensible (15 m)

Archivos y recursos

Datasheets	4G MK-922 Datasheet
Guías de instalación	Guía de instalación MK-922 4G VoLTE



Escanee



MK930 4G Enlace Universal

Descripción general

Bienvenido a la vanguardia de la tecnología de comunicaciones de emergencia con el 4G MK-930. Diseñado como una puerta de enlace universal, este dispositivo se integra perfectamente con varios sistemas telefónicos de emergencia, garantizando compatibilidad entre diferentes marcas y modelos de sistemas telefónicos.

El 4G MK-930 representa la más reciente innovación en puertas de enlace universales y ofrece capacidades de llamadas 2G y 4G (VoLTE). Sus características mejoran la conectividad, garantizan el cumplimiento normativo y facilitan la transmisión precisa de datos críticos.

Beneficios

- Fácil de instalar
- Admite hasta cuatro unidades telefónicas de ascensor
- Actualizaciones remotas de firmware
- Montado en la sala de máquinas o en la parte superior del hueco del ascensor
- Opción de respaldo de batería integrado disponible
- Antena opcional de alta ganancia

Características

Facilidad de instalación:

Configure el dispositivo utilizando AVIRE Hub, una plataforma de administración basada en la nube, o la aplicación móvil AVIRE en su teléfono inteligente.

Configuración conveniente a través de SMS para mayor facilidad.

La prueba de intensidad de la señal incorporada garantiza un rendimiento óptimo durante la instalación, ayudándole a encontrar la mejor ubicación para un rendimiento óptimo durante la instalación.

Conectividad mejorada:

Permite llamadas 2G y 4G (VoLTE), lo que garantiza una comunicación confiable en cualquier entorno de red.

Conversión DTMF a digital mejorada:

Mejor capacidad para convertir señales multifrecuencia de doble tono (DTMF) a formato digital con mayor precisión.

Garantiza la confiabilidad y precisión de la comunicación, lo que es particularmente importante en situaciones de emergencia donde la transmisión precisa de información es vital.

Compatibilidad con teléfonos de emergencia analógicos:

Admite hasta 4 teléfonos analógicos MEMCOM/MICROKEY, lo que facilita la transición desde PSTN.

Tecnología preparada para el futuro:

El 4G MK-930 garantiza estabilidad y confiabilidad a largo plazo mediante la integración de tecnología avanzada.

Adopta el más reciente protocolo de IoT, MQTT, lo que permite una comunicación perfecta con los sistemas de IoT sin dejar de estar preparado para el futuro.

El cifrado TLS mejoró la seguridad de los datos, garantizando un funcionamiento ininterrumpido y seguro a lo largo del tiempo.

Cumplimiento normativo:

Recibe, registra y visualiza diversos incidentes relacionados con ascensores, garantizando el cumplimiento de normas como EN81-28.

La conversión DTMF a digital modernizada mejora la precisión de los datos para los requisitos de monitoreo y cumplimiento.

Especificaciones Té

Parámetros	Valor
Entrada de alimentación	100 / 240Vac 50 / 60Hz
Consumo	7W
Batería interna	12V/800mAh
Temperatura de funcionamiento	0°C to 45°C
Clasificación	IP IP21
Dimensiones	205.1 x 110.1 x 61.28
Red de datos	2G; 4G
Llamadas de voz	2G; 4G (VoLTE)
Interfaces	RJ-11 (RTPC)
Ranura de SIM	Individual (2FF Estándar)
Seguridad	TLSv1.2, TLSv1.1, TLSv1.0
Protocolo de Mensajería	MQTT

Información

Información para Pedidos de MK-930

Item	Description
MK-930-4GM10-010-A-00	Enlace Universal 4G 930 EMEA

Información para Pedidos de Accesorios Opcionales

Item	Description
AC-ATM00-050-0-00-000	Antena extensible (5 m)
AC-ATM00-150-0-00-000	Antena extensible (15 m)
453 211ML	Teléfono de emergencia MEMCOM
MK852-PNB10-110-A-0L	Teléfono RTPC MK852

Archivos y recursos

Datasheets	MK 930 Datasheet
Guías de instalación	MK-930 Guía de instalación



Escanee



MK775 DCP

Descripción general

La plataforma de comunicación MK775 de MICROKEY es el cerebro de los ascensores inteligentes.

La plataforma combina, en una sola unidad, una pasarela GSM (Global System for Mobile communication), un teléfono de emergencia y una puerta de conectividad M2M (Machine-to-Machine).

MK775 permite la configuración de los dispositivos conectados, la extracción de datos y el mantenimiento de ascensores a distancia (a través de AVIRE HUB) o in situ (a través de la unidad principal, ubicada en la sala de máquinas o el armario de control).

Las unidades de audio digital (DAU) de las cabina y/o fos...

Beneficios

- Cumple con la normativa de ascensores EN81-28
- Batería de apoyo integrada
- Conexiones Bus CAN de 4 hilos, para la cabina del ascensor, rellanos y dispositivos en el hueco y el foso Audio de alta calidad incluso en cables de ascensor de 400m
- Llamadas de configuración y test a través de la red de datos para una mayor fiabilidad y un bajo coste Admite hasta 8 módulos de audio digital separados o teléfonos PSTN
- Conexiones CAN y RS-232 o RS-422/485
- Monitorización remota gracias a AVIRE HUB Instalación rápida
- Compatible con unidades de audio digital COP, TOC y montadas en foso.
- Bucle inductive, LPBus y unidades de trifonía opcionales

Especificaciones Té

Parámetros	Valor
Alimentación	220 - 240 VAC
Consumo	1,8 to 10 VA
Batería interna	12V, 600 mAh, 9 hr
Connexiones	CAN, RJ-11, RS-232 o RS-422/485
Redes	2G o 4G
Temp. oper.	-10 to +65 C
Dimensiones	210 x 110 x 65 mm

Información

Item	Description
MK775-XX	Plataforma de comunicación digital (para sala de máquinas)
XX=	10: 2G RS-232, =30: 2G RS-422/485, =40: 3G RS-232, =50: 3G RS422/485
AC-4CM10-610-F-20-000	4G Plataforma de comunicación digital (para sala de máquinas) RS232
AC-4CM10-710-F-40-000	4G Plataforma de comunicación digital (para sala de máquinas) RS485
AC-ATM00-101-0-00-000	Antena de 10 metros
MC-ABV10-100-0-00-000	Fuente de alimentación universal (batería de respaldo de 12 VDC)
MC-ASM00-100-F-00-000	Repartidor de bus CAN

Archivos y recursos

Datasheets	Hoja de datos MK775
Guías de instalación	4G Digital Communications Platform Installation Guide 2G 3G Digital Communications Platform Installation Guide V04 ES



Escanee



MK892 Modulo de audio para montaje en superficie

Descripción general

El Módulo de audio para montaje en superficie MK892 se instala en el panel de mando de la cabina (COP) y se conecta fácilmente a la Unidad de Audio Digital (DAU), ofreciendo un audio digital de alta calidad.

Beneficios

- Audio digital de alta calidad
- Diseño compacto
- Conexión fácil a la Unidad de Audio Digital (DAU)

Archivos y recursos

Datasheets

[Hoja de datos MK775](#)

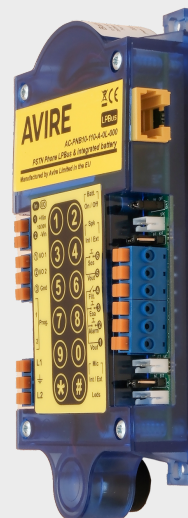
Guías de instalación

[4G Digital Communications Platform Installation Guide](#)

[2G 3G Digital Communications Platform Installation Guide V04 ES](#)



Escanee



MK852 Teléfonos de emergencia

Descripción general

MK852 es un teléfono de emergencia para ascensores independiente, con batería incorporada y teclado de programación. Se programa fácilmente in situ o a distancia utilizando el teclado, SMS o AVIRE HUB. MK852 facilita una modernización de ascensores más rentable en instalaciones con línea telefónica fija (RTC/PSTN) o enlace universal (nuestro MK830). Compatible con el sistema de comunicación digital LPBus, incluye el accesorio Surface Mount Audio para ascensores sin un botón de alarma, bucle inductivo para cumplir la norma EN81-70 y unidades de trifonía para puntos de alarma.

Beneficios

- Teclado integrado para programación local
- Programación en remoto (SMS o AVIRE HUB)
- Adaptado a la norma UNE EN 81.28:2018
- Batería de apoyo integrada.
- Altavoz, micrófono y LED verde y amarillo integrados
- Salida para pictogramas opcionales externos de 12v o 24v
- Admite todos accesorios digitales externos
- LPBus Espesor reducido
- Programable como reemplazo del MK842 o del MK742
- Permite hasta 4 teléfonos compartiendo línea telefónica 2 entradas/salidas configurables adicionales
- Montaje flexible (techo de la cabina o foso)

Especificaciones Té

Parámetros	Valor
Alimentación	10-30 Vdc
Consumo	1.2W Max
Conexiones	RTC(PSTN) / PBX /GSM y LPBus
Temperatura de funcionamiento	0-70 °C
Micrófono externo e interno	Sí
Dimensiones	en mm(ancho x alto x fondo)148.5 x 70 x 22.3 mm

Información

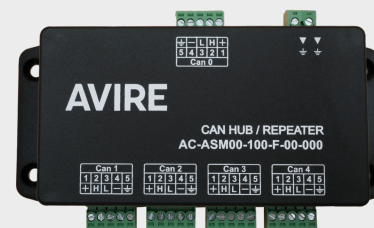
Item	Description
AC-PNB10-110-0-OL-00	Teléfono PSTN MK852
JC-KTM00-100-A-00-000	Intercomunicador de sala de máquinas
AC-AET08-100-0-OL-000	Unidad de Trifonía
AC-ALB02-100-0-OL-000	Bucle inductivo
MC-AES01-100-0-OL-000	Acc. de superficie con pulsador, altavoz, micro y pictogramas
AC-KTB00-110-0-00-000	Micrófono y altavoz externo
AC-4CM10-610-F-20-000	DCP / MK775 (4G, RS232) Variantes también disponibles: Dual sim, 2G y RS485

Archivos y recursos

Datasheets	Datasheet MK852
Guías de instalación	Guía de instalación MK852



Escanee



Repartidor de bus CAN

Descripción general

CANbus de MICROKEY conecta hasta cuatro circuitos de bus CAN en uno, simplificando la instalación del cableado del ascensor en un solo eje. El repartidor de bus CAN contiene cinco resistencias de terminación CAN y no necesita fuente de alimentación.

Beneficios

- ¿Qué es CANBus? CAN (Controller Area Network) es un estándar para ascensores. Permite que los dispositivos inteligentes se comuniquen entre sí a través de un protocolo sólido, centralizado y de bajo coste basado en mensajes.
- CANbus de MICROKEY actúa como elemento intermediario entre la plataforma de comunicación digital (MK775) y los diferentes Módulos de Audio Digital (DAU) de la cabina. Este product está fabricado total o parcialmente en España.

Información

Item	Description
AC-DAB10-111-F-0L-000	Módulo de audio digital CAN COP con LPBus y batería integrada
AC-DAT18-110-F-0L-000	Módulo de audio digital CAN TOC con LPBus y batería integrada
AC-DAP18-100-F-00-000	Módulo de audio digital CAN PIT con batería integrada
MC-AES01-100-0-0L-000	Módulo de audio COP LPBus de montaje en superficie
AC-AET08-100-0-0L-000	Unidad de Trifonía LPBus
AC-ALB02-100-0-0L-000	Bucle inductivo LPBus
AC-ASM00-100-F-00-000	Repartidor de bus CAN
AC-ABV10-100-0-00-000	Fuente de alimentación universal

Archivos y recursos

Datasheets	Hoja de datos Sistema de Comunicación LPBus
Guías de instalación	CAN-Bus Splitter Installation Guide V03 ML



Escanee



Fuente de alimentación universal

Descripción general

La fuente de alimentación universal MICROKEY se monta en la sala de motores y proporciona alimentación de 12 VCC. Tiene batería de reserva y soporta un sistema de CANbus ampliado para el MK775. Cuenta con indicadores LED para mostrar si está funcionando, y garantiza un mayor ahorro durante su funcionamiento.

Beneficios

- Entrada de alimentación 85-230VAC 50/60 Hz. Salida 12 VCC 1A.
- Dos luces LED para indicar el estado de la fuente de alimentación (conectada a la red eléctrica o en funcionamiento).
- Dimensiones 18 mm x 112 mm x 60 mm.
- Conexión de 2 hilos. Conexión CANbus de 4 hilos.
- Producto fabricado total o parcialmente en España.

Archivos y recursos

Datasheets

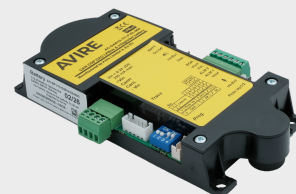
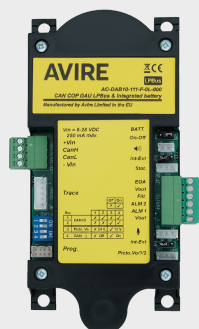
[Hoja de datos Sistema de Comunicación LPBus](#)

Guías de instalación

[CAN-Bus Splitter Installation Guide V03 ML](#)



Escanee



MK791 Módulo de audio digital

Descripción general

MK791 es un módulo GSM de audio digital para teléfonos de emergencia de ascensores. Instalado tras la botonera (COP), funciona conectado a la plataforma de comunicación digital MK775. La conexión, mediante un bus CAN tetrafilar, proporciona tanto energía como comunicación.

Beneficios

- Alta calidad de audio digital
- Tamaño compacto
- Fácil de instalar
- Conexión tetrafilar al módulo MK775
- Compatible con la plataforma de comunicación digital MK775
- Accesorio de bucle inductivo opcional
- Conexiones CAN o RS-485

Información

Item	Description
AC-DAB10-111-F-0L-000	Módulo de audio digital CAN COP con LPBus y batería integrada
AC-DAT18-110-F-0L-000	Módulo de audio digital CAN TOC con LPBus y batería integrada
AC-DAP18-100-F-00-000	Módulo de audio digital CAN PIT con batería integrada
MC-AES01-100-0-0L-000	Módulo de audio COP LPBus de montaje en superficie
AC-AET08-100-0-0L-000	Unidad de Trifonía LPBus
AC-ALB02-100-0-0L-000	Bucle inductivo LPBus
AC-ASM00-100-F-00-000	Repartidor de bus CAN
AC-ABV10-100-0-00-000	Fuente de alimentación universal

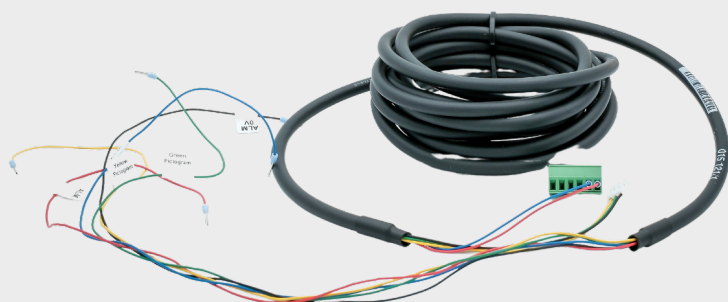
Archivos y recursos

Datasheets

[Hoja de datos Sistema de Comunicación LPBus](#)



Escanee



Cables de conexión para módulos de comunicación

Descripción general

Los cables de conexión para módulos de comunicación son parte fundamental del sistema de comunicación de emergencia de los ascensores MICROKEY. Su función es conectar la unidad de audio digital del panel de control (DAU) y la unidad de audio digital del techo de la cabina (TOC DAU).

Beneficios

- Compatibles con el OEM (Original Equipment Manufacturer o fabricante de equipo original) Kone, OTIS, Schidler, Thyssenkrupp y Sodimas.

Archivos y recursos

Datasheets

[Hoja de datos Sistema de Comunicación LPBus](#)



Escanee



Unidad de trifonía

Descripción general

La Unidad de Trifonía MK792 es un módulo de audio digital que facilita la modernización de los ascensores. Se instala sobre la cabina o en cualquier otro punto de atrapamiento potencial. Conexión al modulo de audio digital MK7291y a otras unidades de trifonía con cable Ethernet (8 núcleos).

Beneficios

- Conexión “plug-and-play” con el módulo de audio digital en la botonera de cabina (COP) (cable ethernet incluido)
- Uso como punto de intercomunicación local o para hacer llamadas de alarma externas (pulsación de botón corta o larga)
- Funciona con la alimentación de la DCP MK791
- Posibilidad de conexión en cadena de unidades: dos entradas, una salida (por ejemplo, MK791 a la parte superior de la cabina, y parte superior de la cabina a la parte inferior de la cabina)
- LED para indicar el estado del dispositivo y de la llamada

Información

Item	Description
AC-DAB10-111-F-0L-000	Módulo de audio digital CAN COP con LPBus y batería integrada
AC-DAT18-110-F-0L-000	Módulo de audio digital CAN TOC con LPBus y batería integrada
AC-DAP18-100-F-00-000	Módulo de audio digital CAN PIT con batería integrada
MC-AES01-100-0-0L-000	Módulo de audio COP LPBus de montaje en superficie
AC-AET08-100-0-0L-000	Unidad de Trifonía LPBus
AC-ALB02-100-0-0L-000	Bucle inductivo LPBus
AC-ASM00-100-F-00-000	Repartidor de bus CAN
AC-ABV10-100-0-00-000	Fuente de alimentación universal

Archivos y recursos

Datasheets	Hoja de datos Sistema de Comunicación LPBus
Guías de instalación	Guía de instalación Triphony 2 button



Escanee

MICROKEY by AVIRE

Carrer del Ripollès, 5, 08820 El Prat de Llobregat, Barcelona

T: +34 932 611 760

E: sales.es@avire-global.com

W: <https://www.avire-global.com/es>