



## **MEMCO by AVIRE Lösungen**

### **Aufzug-Lichtvorhänge**

Menschen verbinden und schützen





Einführung in AVIRE	1
<b>Aufzug-Lichtvorhänge</b>	<b>2</b>
Aufzugs-Lichtgitter Panachrome Plus	3
Aufzugs-Lichtgitter Smart 3D	6
Aufzugs-Lichtgitter Panachrome	9
Aufzugs-Lichtgitter Pana 40+	11
Aufzugs-Lichtgitter E-Series	16





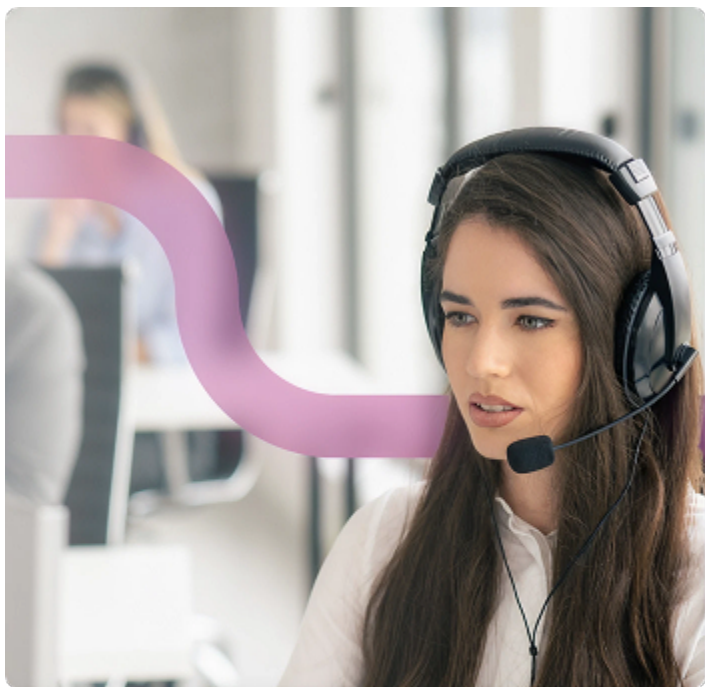


## Einführung in AVIRE

**AVIRE ist ein weltweit tätiger Hersteller von Sicherheits- und Kommunikationslösungen für Aufzüge, darunter Melder, Notrufsäulen, Mobilfunkgeräte und Überwachungssysteme. Ingenieure, Berater und Gebäudemanager weltweit vertrauen auf unsere bewährten Marken.**

AVIRE vereint vertrauenswürdige Produktnamen – MEMCO, MICROKEY, RATH und JANUS – mit langjähriger Erfahrung in den Bereichen Lebenssicherheit, Notfallkommunikation und Aufzugstechnik. Unsere Teams sind in wichtigen Regionen weltweit tätig und kombinieren lokales Know-how mit globalem Know-how, um Kunden während des gesamten Produktlebenszyklus zu unterstützen – von der Planung und Installation bis hin zu langfristigem Service und Modernisierung. Unser Produktportfolio umfasst fortschrittliche Lichtvorhänge, Notrufsäulen, Mobilfunkgeräte und Fernüberwachungssysteme. Ingenieure, Berater und Gebäudemanager weltweit vertrauen auf die zuverlässigen Lösungen von AVIRE, um Aufzugssysteme in den unterschiedlichsten Umgebungen sicher, vernetzt und konform zu halten.





## Aufzug-Lichtvorhänge

MEMCO by AVIRE stellt seit mehr als 30 Jahren Aufzug-Lichtvorhänge her. Schon immer war MEMCO by AVIRE dabei einer der Marktführer.





## Aufzugs-Lichtgitter Panachrome Plus

### Überblick

Das MEMCO Panachrome+ Aufzugs-Lichtgitter mit roten und grünen LED's zeigt Türbewegungen an und sorgt damit für mehr Sicherheit und weniger Unfälle. Die 3D-Erkennung erweitert den Schutz der Fahrgäste bis in den Aufzugsvorraum, und Remote-Diagnosen senken die Zahl der Technikereinsätze vor Ort.

### Vorteile

- Dichter Infrarot-Lichtgitter mit 234 Strahlen 48 Dioden
- Patentierte rote und grüne LED-Technologie
- 2D- und 3D-Lichtgittermodelle verfügbar
- Kompatibel mit intelligentem 3D-Lichtgitter für mehr Sicherheit und weniger Technikereinsätze
- Anschluss an programmierbaren CAN-Bus-Steuergerät für einfache Installation und Remote-Überwachung über den AVIRE HUB
- Geeignet für mittig und seitlich öffnende Türen Erhältlich mit 10 mm und 43 mm Profilen



## Technische Spezifikationen

Parameter	Wert
Detektor Abmessungen	43mm x 16mm x 2005mm 10mm x 33mm x 2000mm 43mm x 16mm x 2005mm 10mm x 33mm x 2000mm
G3852 Steuergerät Abmessungen	239mm x 172mm x 51mm
Anzahl der Dioden	48
Anzahl der Strahlen	234
Verlängerungskabel 015 455 Länge	4m

## Detektor-Spezifikationen

Parameter	Wert
Mindesthöhe der Überwachung	20mm
Überwachungshöhe maximal	1800mm
Reichweite - 2D	6m
Reichweite - 3D	Normalerweise halber Türabstand (0,3m-1,2m) / N/A / N/A
Maximale Spannung im Detektor	12VDC
Maximale Leistungsaufnahme	6W
Betriebstemperaturbereich	-10°C to +65°C
EMV-Konformität	Emissionen nach EN12015:2020; Störfestigkeit nach EN12016:2013 FCC 47 CFR, Teil 15 Unterabschnitt B, Klasse A ICES-003 Ausgabe 7, Klasse A
Ingress-Bewertung	IP65
Bewertung der Lichtimmunität	>100.000lux

## Controller-Spezifikationen

Parameter	Wert
Spannungsanforderungen	Universelle AC-Versorgung 85 bis 240V AC oder 15 bis 28V DC*
Leistungsaufnahme	Maximal 31 W mit montierten Meldern und Anzeigen ON
Türantriebsrelais	250V AC, 24V DC bei 5A
Auslösedauer	350mS typisch 2D, 1 Sekunde typisch 3D
Zeitüberschreitung	Schalter ON/OFF 10-360 Sekunden einstellbar
2D-Detektion Reaktionszeit	Typischerweise< 100ms



## Information

Artikel	Beschreibung
G3540 000	Satz 3D TX- und RX-Lichtgitter und Befestigungssatz 43mm G3510 000: Satz 3D TX- und RX-Lichtgitter und Befestigungssatz 10mm G2540 000: Satz 2D TX- und RX-Lichtgitter und Befestigungssatz 43mm G2510 000: Satz 2D TX- und RX-Lichtgitter und Befestigungssatz 10mm G2510 803: Befestigungsclips für ein Lichtgitter G3852 000: Panachrome+OTA-Steuerung (enthält zwei Kabel, ein Kabel pro Lichtgitter) 015 455: 1 x 4 m Verlängerungskabel SMART-3DS-S-02-000: Smart 3D Radar Sensor (Optional), Große Reichweite (Nicht ASME 17.1)

## Zubehör

Teil	Beschreibung
015 455	Panachrome+, Panachrome, Verlängerungskabel 1x4m
091 282	Panachrome, Filter für 10mm Profil
G2510 000	Panachrome+, 10mm, 2D
G2510 803	Panachrome+ Befestigungsclips (3 Clips)
G2540 000	Panachrome+, 43mm, 2D
G3510 000	Panachrome+, 10mm, 3D
G3540 000	Panachrome+, 43mm, 3D
G3852 000	Panachrome+, 3D/2D, Steuergerät, CAN-Bus
G3851 000-NA	Panachrome+, 3D/2D, Steuergerät, CAN-Bus, Kein Audio
G3851 000-NAD	Panachrome+, 3D/2D, Steuergerät, CAN-Bus, Kein Audio
SMART-3DS-S-02-000	Smart3D, Radarsensor, Silber

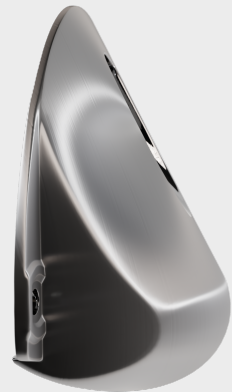
## Dateien und Ressourcen

Datenblätter	<a href="#">Panachrome+ Datasheet V01 (DE)</a>
Einbauanleitungen	<a href="#">Panachrome 43mm Install Guide V01 ML</a> <a href="#">Panachrome 2D3D 10mm Install Guide V01 ML</a> <a href="#">G851-855-Panachrome-Universal-Controller-CANBus-V07-ML</a> <a href="#">Panachrome+ Universal Controller Einbauanleitung</a>
Sonstiges	<a href="#">Aufzug-Lichtvorhänge - Produktliste</a> <a href="#">Panachrome+ EN81-20 Compliance Report</a>



QR scannen





## Aufzugs-Lichtgitter Smart 3D

### Überblick

Der MEMCO Smart 3D Radarsensor für Panachrome+ Aufzugs-Lichtgitter ist ein innovatives Produkt, das gängige Probleme mit der 3D Infrarot-Lichtgitter löst. Er reduziert Fehlauslösungen, die durch reflektiertes Licht, Bodenbeläge, feststehende Objekte, dunkle Kleidung oder Querverkehr hervorgerufen werden.

### Vorteile

- Zum Patent angemeldet
- Vollständiger Fahrgast-Schutz in Kombination mit Panachrome+ 2D-Lichtgitter
- Reduziert falsche 3D-Auslösungen durch Mikrowellen-Radartechnologie
- Ignoriert Querverkehr von Personen, die am Aufzug vorbeigehen
- Erfasst Objekte/Personen, die sich auf den Aufzug zu bewegen
- Keine Beeinträchtigung durch Umgebungslicht und reflektierende Oberflächen
- Optionen für Surface Mount (Oberflächenmontage) verfügbar
- Geeignet für zentral und seitlich öffnende Türen



## Technische Spezifikationen

### Smart 3D Sensor

Parameter	Wert
Montagehöhe	1.8-2.8m
Senderfrequenz	24.150 GHz
Leistungsdichte des Senders	< 5mW/cm <sup>2</sup>
Mindesterfassungsbereich (ab Türfläche)	200mm bis 500mm
Erfassungsbreite	1,4 m bei einseitig und 1,8 m bei zentral öffnenden Türen
Erfassungsmodus	Bewegung
Min. Erfassungsgeschwindigkeit	20 cm/s
Arbeitsabstand Bei Türabständen	> 30 cm (einstellbar bei Panachrome+)

### Panachrome+ Lichtgitter

Parameter	Wert
G2540 (2D)	43mm x 16mm x 2005m
G2510 (2D)	10mm x 33mm x 2000mm
Anzahl der Dioden	
Anzahl der Strahlen	234
Länge Verlängerungskabel	
Überwachungshöhe Lichtgitter (min)	20mm
Überwachungshöhe Lichtgitter (max)	1800mm
2D Reichweite	6m
Maximale Spannung im Lichtgitter	12VDC
Maximaler Stromverbrauch	
Betriebstemperaturbereich	-10°C to +65°C
EMV	Emissionen gemäß EN 12015:2014
Eindringenschutz	IP65
Lichtunempfindlichkeit	>100,000lux



## Technische Daten für das Panachrome+ Steuergerät

Parameter	Wert
Abmessungen der Steuerung	239mm x 172mm x 51mm
Spannungsanforderungen	Universal-Wechselstromversorgung 85 bis 240 VAC oder 15 bis 48 VDC
Stromverbrauch	Maximal 30 W mit eingebauten Detektoren und eingeschalteten Anzeigen
Türantriebsrelais	250V AC, 24V DC bei 5A
Auslösedauer	In der Regel 350 Millisekunden bei 2D, in der Regel 1 Sekunde bei 3D
Zeitüberschreitung	Ein-/Ausgeschaltet 10–70 Sekunden einstellbar

## Information

Artikel	Beschreibung
SMART-3DS-S-02-000	Smart 3D, Aufputzmontage, Farbe Edelstahl, mit Langstreckenhalterung (nicht ASME 17.1 zertifiziert) G2540 000: Satz aus 2D-TX-, RX-Lichtgitter und Montagesatz 43mm G2510 000: Satz aus 2D-TX-, RX-Lichtgitter und Montagesatz 10mm G2510 803: Clipse für ein Lichtgitter G3851 000: Panachrome+ Steuergerät 015 455: 4-m-Verlängerungskabel

## Dateien und Ressourcen

Datenblätter	<a href="#">MEMCO Smart 3D Datasheet V03 (DE)</a>
Einbauanleitungen	<a href="#">Smart3D-850-C44CL-Smart3D-Installation-Guide-V04-GE</a>
Sonstiges	<a href="#">Aufzug-Lichtvorhänge - Produktliste</a>



QR scannen




**Nicht Normkonform**

## Aufzugs-Lichtgitter Panachrome

### Überblick

Das MEMCO Panachrome Lichtgitter für Aufzüge ist ideal für stark frequentierte Bereiche, z.B. Krankenhäuser, Hotels oder Flughäfen. Patentierte rot/grüne LED's warnen, wenn sich die Türen schließen, und Sensoren erkennen blockierte Aufzugstüren. Optionale 3D-Sensoren erweitern den Schutz bis in den Türvorraum.

### Vorteile

- Dichter Infrarot-Lichtgitter mit 154 gekreuzte Strahlen Rote und grüne LED's zeigen Türbewegungen an Lieferbar mit 2D- und 3D-Lichtgittern
- 2D-Abdeckung übertrifft die Mindestanforderungen
- Geeignet für zentral und seitlich öffnende Türen
- Externer Controller für schnelle Konfiguration und Diagnose
- Erhältlich mit 10 mm und 43 mm Profilen



## Information

C3540 000 Satz TX und RX Detektor 43mm mit Befestigungsmaterial 43mm  
 C3510 000 Satz TX und RX Detektor 10mm mit Befestigungsmaterial 10mm  
 C2540 000 Satz mit TX und RX Antenne 43mm inkl. Befestigungsmaterial 43mm  
 C2510 000 Satz mit TX und RX Antenne 10mm inkl. Befestigungsmaterial 10mm  
 C2510 803 Fixing-Clips (3 St. f. 1 Detektor 10mm m. Schrauben)  
 C2850 000 85-240V AC Panachrome Steuergerät, 2D, Universal  
 C3850 000 Panachrome 3D Steuergerät Universal 85-240V AC

001 888  
 001 889  
 015 455  
 091 282

## Zubehör

015 455 Panachrome+, Panachrome, Verlängerungskabel 1x4m  
 091 282 Panachrome, Filter für 10mm Profil  
 C2510 000 Panachrome, 10mm, 2D, nicht EN81-20 konform  
 C2510 803 Panachrome Befestigungsclips (3 Clips)  
 C2540 000 Panachrome, 43mm, 2D, nicht EN81-20 konform  
 C2850 000 Panachrome, 2D, Steuergerät, nicht EN81-20 konform  
 C3510 000 Panachrome, 10mm, 3D, nicht EN81-20 konform  
 C3540 000 Panachrome, 43mm, 3D, nicht EN81-20 konform  
 C3850 000 Panachrome, 3D, Steuergerät, nicht EN81-20 konform

## Dateien und Ressourcen

<b>Datenblätter</b>	<a href="#">Panachrome Datasheet V04 (DE)</a>
<b>Einbauanleitungen</b>	<a href="#">Panachrome-10mm-Installation-Guide-V01-DE</a>  <a href="#">C540-850-B34NL-Panachrome-43mm-Installation-Guide-V01-DE</a>  <a href="#">C850-855-B34FL-Panachrome-Universal-Controller-Install-Guide-V02-ML</a>
<b>Sonstiges</b>	<a href="#">Aufzug-Lichtvorhänge - Produktliste</a>



QR scannen





## Aufzugs-Lichtgitter Pana 40+

### Überblick

Das MEMCO Pana 40+ ist unser meistverkauftes Aufzugs-Lichtgitter. Es ist dank einer Vielzahl von verfügbaren Profilen für jede Installation geeignet. Außergewöhnliche Qualität, Zuverlässigkeit und Langlebigkeit machen es perfekt für Anwendungen mit hohem Risiko und hohem Verkehrsaufkommen.

### Vorteile

194 gekreuzte Strahlen bieten Schutz bis 1,80 m Höhe 2D- und 3D- Lichtgittermodelle verfügbar Erweiterter 3D-Aktionsradius erhöht die Sicherheit Geeignet für zentral und seitlich öffnende Türen Externe Steuerung für schnelle Einrichtung und Konfiguration Geeignet für jede Installation dank zahlreicher Profile und Befestigungssätze Selbstbohrende Schrauben für eine schnelle, einfache Befestigung 2D Lichtbeständigkeit bis über 100.000 Lux



## Technische Spezifikationen

### 740 040 Standard

Parameter	Wert
Abmessungen	43mm x 63mm x 2100mm Kabellänge:750mm + 4m Verlängerungskabel Diodenabstand:45.7mm Reichweite:6m Anzahl Dioden je Leiste:40 Anzahl der Strahlen je System:40 mit Pana40 Plus, 194 mit Pana194 Plus Steuergerät EMV gemäß:Emissionen EN 12015:2004, EMV Immunität EN 12016:2004 IP Rating:IP54 gemäß EN 60529:1991 Vibration:20-500Hz 1.0g rms 4Std 3 axis BS2011 Pt.2.1 Fd

### 741 000 Slimline

Parameter	Wert
Abmessungen	15.5mm x 35mm x 2000mm Kabellänge:750mm + 4m Verlängerungskabel Diodenabstand:45.7mm Reichweite:6m Anzahl Dioden je Leiste:40 Anzahl der Strahlen je System:40 mit Pana40 Plus, 194 mit Pana194 Plus Steuergerät EMV gemäß:Emissionen EN 12015:2004, EMV Immunität EN 12016:2004 IP Rating:IP54 gemäß EN 60529:1991 Vibration:20-500Hz 1.0g rms 4Std 3 axis BS2011 Pt.2.1 Fd

### 743 000 Ultra Slim

Parameter	Wert
Abmessungen	9mm x 37.3mm x 2008mm Kabellänge:750mm + 4m Verlängerungskabel Diodenabstand:45.7mm Reichweite:6m Anzahl Dioden je Leiste:40 Anzahl der Strahlen je System:40 mit Pana40 Plus, 194 mit Pana194 Plus Steuergerät EMV gemäß:Emissionen EN 12015:2004, EMV Immunität EN 12016:2004 IP Rating:IP54 gemäß EN 60529:1991 Vibration:20-500Hz 1.0g rms 4Std 3 axis BS2011 Pt.2.1 Fd

### 744 010 Türkanten Montage Trapezprofil

Parameter	Wert
Abmessungen	40mm x 10.7mm x 2100mm Kabellänge:1880mm + 4m Verlängerungskabel Diodenabstand:45.7mm Reichweite:4m Anzahl Dioden je Leiste:40 Anzahl der Strahlen je System:40 mit Pana40 Plus, 194 mit Pana194 Plus Steuergerät EMV gemäß:Emissionen EN 12015:2004, EMV Immunität EN 12016:2004 IP Rating:IP54 gemäß EN 60529:1991 Vibration:20-500Hz 1.0g rms 4Std 3 axis BS2011 Pt.2.1 Fd



## 744 040 Türkanten Montage

Parameter	Wert
Abmessungen	40mm x 10.7mm x 2100mm Kabellänge:1880mm + 4m Verlängerungskabel Diodenabstand:45.7mm Reichweite:4m Anzahl Dioden je Leiste:40 Anzahl der Strahlen je System:40 mit Pana40 Plus, 194 mit Pana194 Plus Steuergerät EMV gemäß:Emissionen EN 12015:2004, EMV Immunität EN 12016:2004 IP Rating:IP54 gemäß EN 60529:1991 Vibration:20-500Hz 1.0g rms 4Std 3 axis BS2011 Pt.2.1 Fd

## Technische Spezifikationen

Parameter	Wert
Abmessungen	43.5mm x 62.5mm x 2100mm Kabellänge: 725mm + Verlängerungskabel 4m 770 Lichtgitter mit stabiler Führung: 63mm 2D Abstand zwischen unterstem Strahl und Gehäuseunterkante: 20mm für den Strahl des Lichtgitters Abstand zwischen oberstem Strahl und Gehäuseunterkante: 1800mm 2D für den Strahl des Lichtgitters Reichweite - 2D: 6m Reichweite - 3D: ca. 1/2 Türöffnungsbreite (zb. wenn Türen 1,2m auseinander sind, dann ist die 3D Reichweite ca 60cm), siehe auch Abbildung 1 Diodenzahl pro Leiste: 40 Zahl der Strahlen: Zwischen den Leisten je nach Steuergerät 40 oder 194
Abmessungen	15.5mm x 33.5mm x 2000m Kabellänge: 665mm + Verlängerungskabel 4m 770 Lichtgitter mit stabiler Führung: - 2D Abstand zwischen unterstem Strahl und Gehäuseunterkante: 17mm für den Strahl des Lichtgitters Abstand zwischen oberstem Strahl und Gehäuseunterkante: 1800mm 2D für den Strahl des Lichtgitters Reichweite - 2D: 6m Reichweite - 3D: ca. 1/2 Türöffnungsbreite (zb. wenn Türen 1,2m auseinander sind, dann ist die 3D Reichweite ca 60cm), siehe auch Abbildung 1 Diodenzahl pro Leiste: 40 Zahl der Strahlen: Zwischen den Leisten je nach Steuergerät 40 oder 194
Abmessungen	9mm x 37.3mm x 2008mm Kabellänge: 750mm + Verlängerungskabel 4m 665mm 770 Lichtgitter mit stabiler Führung: - 2D Abstand zwischen unterstem Strahl und Gehäuseunterkante: 20mm für den Strahl des Lichtgitters Abstand zwischen oberstem Strahl und Gehäuseunterkante: 1808mm 2D für den Strahl des Lichtgitters Reichweite - 2D: 5m Reichweite - 3D: ca. 1/2 Türöffnungsbreite (zb. wenn Türen 1,2m auseinander sind, dann ist die 3D Reichweite ca 60cm), siehe auch Abbildung 1 Diodenzahl pro Leiste: 40 Zahl der Strahlen: Zwischen den Leisten je nach Steuergerät 40 oder 194



## Information

007 137 Sichtschutz für RX Slimline Rechts
007 138 Sichtschutz für TX Slimline Links
015 199 Verlängerungskabel 4m
010 252 Pana40+, 774 Leerprofil TX, 1990mm
010 495 Pana40+ 743 000 Leerprofil
015 199 Pana40+ Verlängerungskabel 1x4m
091 280 Pana40+ 743 000 Filter
740 040 Pana40+, 740, Universalset
741 000 Pana40+, Slimline, 6m Reichweite
743 000 Pana40+, Ultraslim, 6m Reichweite
743 780-12 Pana40+, Ultraslim, 12 Dioden
743 780-24 Pana40+, Ultraslim, 24 Dioden
743 780-28 Pana40+, Ultraslim, 28 Dioden
743 780-32 Pana40+, Ultraslim, 32 Dioden
743 780-36 Pana40+, Ultraslim, 36 Dioden
743 803 Pana40+ Befestigungsclips (5 Clips für Ultraslim)
744 010 Pana40+, SlamPost, 2,1m
744 020 Pana40+, Set, RX=SlamPost, TX=Standard
744 040 Pana40+, SlamPost, 2m
770 040 Pana40+, 770, 3D, Universal-Set
771 000 Pana40+, 3D, Slimline
774 000 Pana40+, 3D, Ultraslim
840 090-S12 Pana40+, Spezial Steuergerät, 12 Dioden, 720mm
840 090-S24D Pana40+, Spezial Steuergerät, 24 Dioden, 905mm
840 090-S28D Pana40+, Spezial Steuergerät, 28 Dioden, 1270mm
840 090-S32 Pana40+, Spezial Steuergerät, 32 Dioden, 1450mm
840 090-S36 Pana40+, Spezial Steuergerät, 36 Dioden, 1635mm
841 000 Pana40+, Steuergerät 230/115V, 40 Strahlen, 2D
841 009 Pana194, Steuergerät 230/115V, 194 Strahlen, 3D
841 012 Pana194, Steuergerät 230/115V, 194 Strahlen, 2D



---

841 080-S32D Pana40+, Spezial Steuergerät, 32 Dioden

---

841 080-S36D Pana40+, Spezial Steuergerät, 36 Dioden

---

841 090-S36 Pana40+, Spezial Steuergerät, 36 Dioden

---

843 030 Pana194, Steuergerät 240V, 194 Strahlen, Twin-Relay, 3D, EN81-20

---

843 031 Pana194, Steuergerät 240V, 194 Strahlen, Twin-Relay, 2D, EN81-20

## Dateien und Ressourcen

### Datenblätter

[Pana40Plus Datasheet V08 \(DE\)](#)

### Einbauanleitungen

[Pana40 Installation Guide V01 ML](#)

[Pana40Controller-Installation-Guide-V01](#)

### Sonstiges

[Aufzug-Lichtvorhänge - Produktliste](#)



QR scannen





## Aufzugs-Lichtgitter E-Series

### Überblick

Die E-Serien Aufzugs-Lichtgitter sind unsere Einstiegsklasse von Lichtgitter für Aufzugstüren. Sie erfüllen alle grundlegenden Vorschriften und lassen sich schnell und einfach in die Vorderkante der Türen bestehender oder neuer Aufzüge integrieren, um Unfälle mit Fahrgästen und Türschäden zu vermeiden

### Vorteile

- 174 gekreuzte Strahlen Entwickelt für neue und bestehende Anlagen Geeignet für dynamische oder statische Befestigung
- Reduzierte Einbauzeit: Keine Einstellungen erforderlich, Keine Kommunikationskabel, Keine Konfiguration erforderlich
- Erweiterter Bereich der Versorgungsspannung von 11-42V für alle Anwendungen
- Robuste Elektronik Timeout-Software
- Diagnostischer Ausgang

### Information

#### Artikel

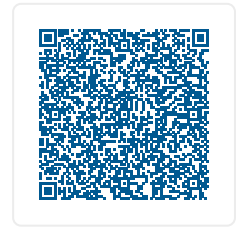
#### Beschreibung

Die folgenden Produkte entsprechen nicht den geltenden Normen. Bitte nur als Ersatzteile bestellen.



## Dateien und Ressourcen

<b>Datenblätter</b>	<a href="#">E-Series EN81-20 Datasheet V11 (DE)</a>
<b>Einbauanleitungen</b>	<a href="#">E10 Installation Guide V03 ML</a>
<b>Sonstiges</b>	<a href="#">Aufzug-Lichtvorhänge - Produktliste</a>



QR scannen



## **MEMCO** by **AVIRE**

Am Zeughaus 9-13 97421 Schweinfurt, Deutschland

T: +49 (0)9721 38656-0

E: [sales.de@avire-global.com](mailto:sales.de@avire-global.com)

W: <https://www.avire-global.com/de>